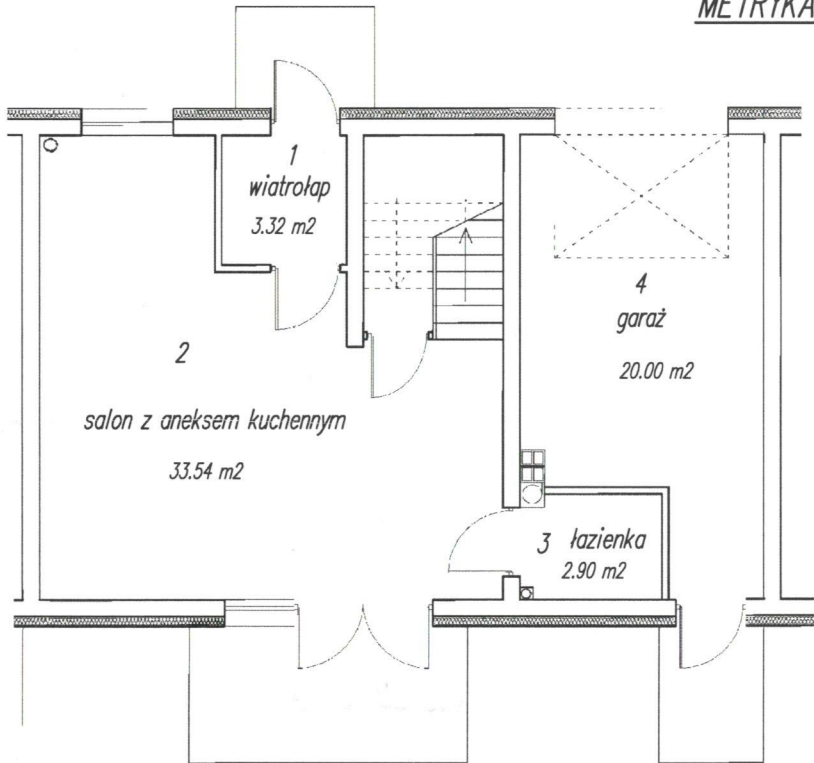
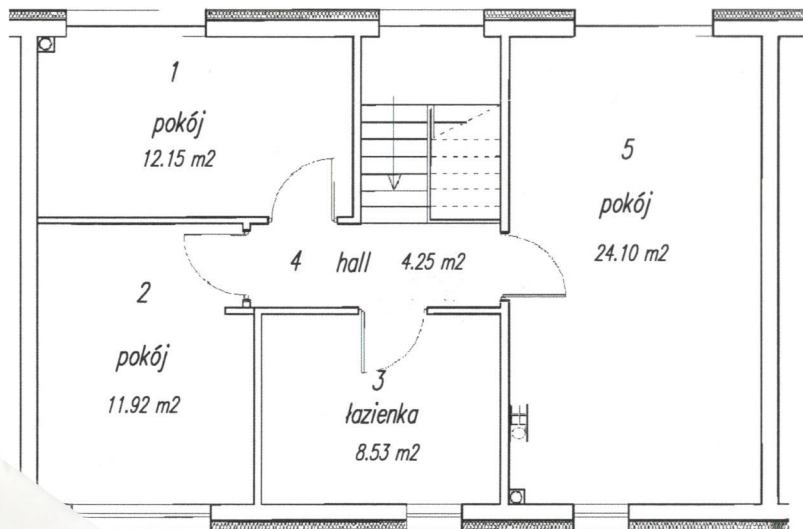


# METRYKA LOKALU MIESZKALNEGO



RZUT PIĘTRA



RZUT PARTERU

**USŁUGI GEODEZYJNE**  
 Jerzy Lubiszewski  
 50-254 Wrocław, ul. B. Chrobrego 19/2  
 Tel. 601 74 96 82  
 NIP 898-103-57-22 REGON 930742061

 Grupa JM Inwestycje	ECO INVEST - BUD SP. Z O.O. SP. KOMANDYTOWA ul. Wykladowa 22 51-520 Wrocław www.jminwestycje.pl	
	Lokalizacja: Kamieniec Wrocławski osiedle „Porzeczkowe II” ul. Porzeczkowa 8 B	
Oznaczenie projektowe: parter, piętro woj. dolnośląskie pow. wrocławski Gm. Czernica Obręb Kamieniec Wrocławski Działka nr 867/111; AM 3		
		
<b>POMIESZCZENIA LOKALU</b>		
<b>PARTER</b>		
wiatrołap	1	3,32m <sup>2</sup>
salon z aneksem kuchennym	2	33,54 m <sup>2</sup>
łazienka	3	2,90 m <sup>2</sup>
garaż	4	20,00 m <sup>2</sup>
RAZEM:		59,76 m <sup>2</sup>
<b>PIĘTRO</b>		
pokój	1	12,15 m <sup>2</sup>
pokój	2	11,92 m <sup>2</sup>
łazienka	3	8,53 m <sup>2</sup>
hall	4	4,25 m <sup>2</sup>
pokój	5	24,10 m <sup>2</sup>
RAZEM:		60,95 m <sup>2</sup>
POWIERZCHNIA UŻYTKOWA :		120,71 m <sup>2</sup>
POWIERZCHNIA CAŁKOWITA:		<b>163,49 m<sup>2</sup></b>
<b>POWIERZCHNIE PRZYNALEŻNE DO LOKALU</b>		
działka		182 m <sup>2</sup>

POWIERZCHNIA UŻYTKOWA LOKALU JEST OKREŚLONA NA PODSTAWIE ROZPORZĄDZENIA MINISTRA TRANSPORTU, BUDOWNICTWA I GOSPODARKI MORSKIEJ Z DNIA 25.04.2014r W SPRAWIE SZCZEGÓŁOWEGO ZAKRESU I FORMY PROJEKTU BUDOWLANEGO (DZ.U.Z 2012r POZ.462).ZGODNIE Z ZASADAMI ZAWARTYMI W POLSKIEJ NORMIE PN-ISO 9836: 1997 T.J.: POWIERZCHNIA UŻYTKOWA LOKALU JEST OBLICZONA W METRACH KWADRATOWYCH Z DOKŁADNOŚCIĄ DO DWÓCH MIEJSC PO PRZECINKO, DLA WYMIARÓW LOKALU W STANIE WYKOŃCZONYM, NA POZIOMYM PODŁOŻY, NIE LICZĄC LISTEW PRZYPODŁOGOWYCH, PROGÓW I.TP. DO POWIERZCHNI LOKALU WLICZA SIĘ POWIERZCHNIE ELEMENTÓW NADAJĄCYCH SIĘ DO DEMONTAŻU (RURY, KANAŁY, SCIANKI DZIAŁOWE), NIE SĄ WLICZANE POWIERZCHNIE OTWORÓW NA DRZWIWI I OKNA ORAZ NISZE W ELEMENTACH ZAMKNIĘTYCH.