



Grupa JMJ Inwestycje


BUDYNEK WIELORODZINNY PERZÓW

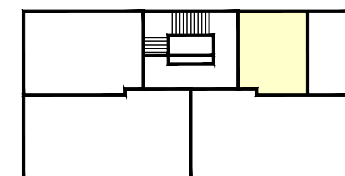
MIESZKANIE NR L0.01

PIĘTRO 0
MIESZKANIE 1
LICZBA POKOI 1

POWIERZCHNIA UŻYTKOWA 25,68m²

1. POKÓJ DZ. Z A. KUCH. 21,36m²
2. ŁAZIENKA 4,33m²

LOKALIZACJA MIESZKANIA 



UWAGA!!! PREZENTOWANE RZUTY ZOSTAŁY ZAŁĄCZONE W CELU PRZEDSTAWIENIA ROZKŁADU FUNKCJONALNEGO I NALEŻY JE TRAKTOWAĆ POGLĄDOWO. NA RYSUNKACH NIE ZOSTAŁO GRZEJNIKÓW, TABLIC ROZDZIELCZYCH, ITP. POWIERZCHNIE POMIĘSZCZEŃ LICZONE SĄ ZGODNIE Z NORMĄ PN-ISO 9836.

