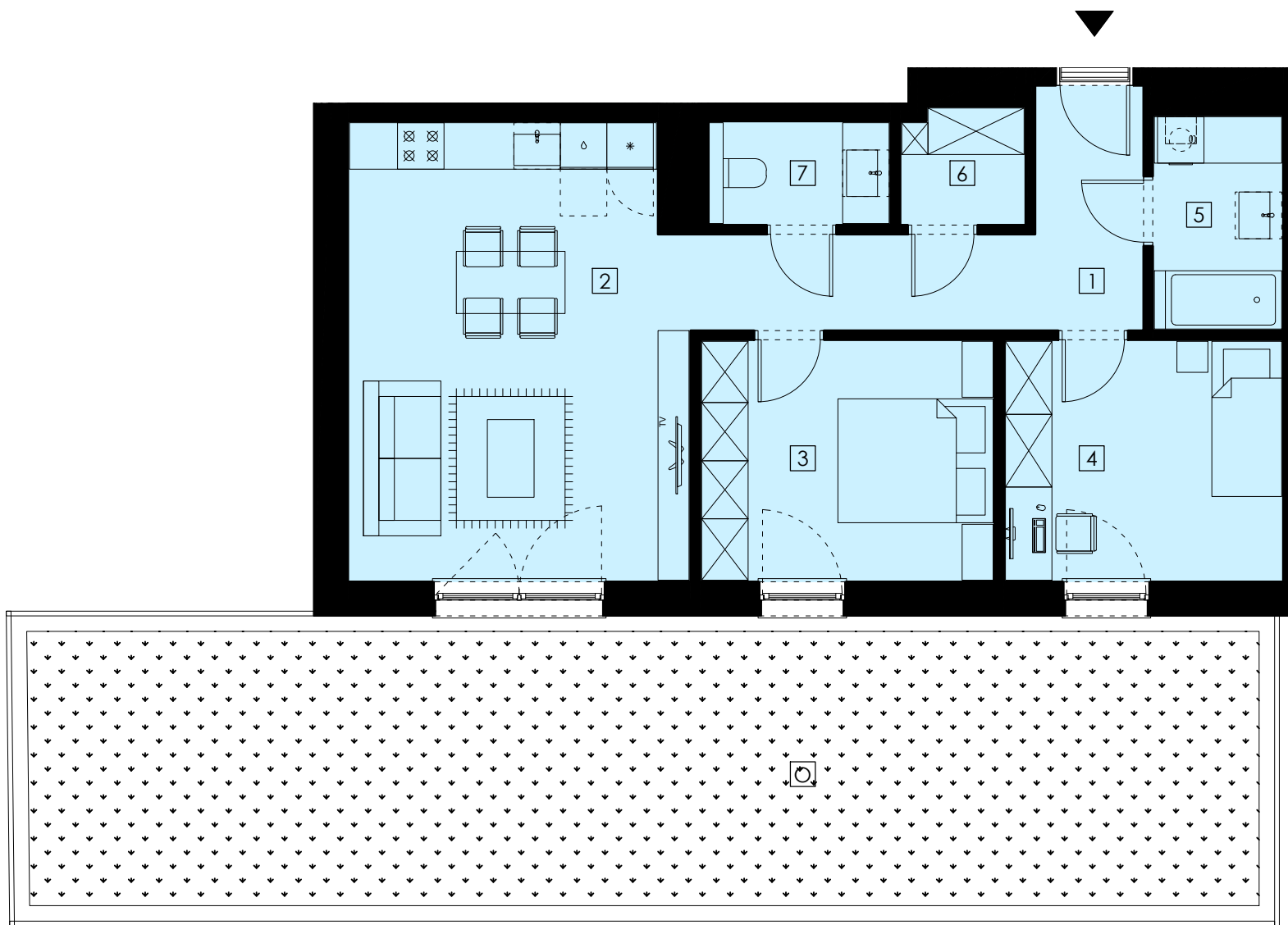




Grupa JMJ Inwestycje



BUDYNEK WIELORODZINNY PERZÓW

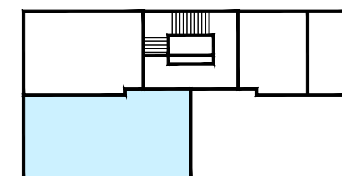
MIESZKANIE NR L0.03

PIĘTRO 0
MIESZKANIE 3
LICZBA POKOI 3

POWIERZCHNIA UŻYTKOWA 67,73m²

1. PRZEDPOKÓJ	9,76m ²
2. POKÓJ DZ. Z A. KUCH.	25,29m ²
3. POKÓJ	11,68m ²
4. POKÓJ	11,03m ²
5. ŁAZIENKA	4,55m ²
6. GARDEROBA	2,35m ²
7. TOALETA	3,07m ²
O. OGRÓD	64,10m ²

LOKALIZACJA MIESZKANIA



UWAGA!!! PREZENTOWANE RZUTY ZOSTAŁY ZAŁĄCZONE W CELU PRZEDSTAWIENIA ROZKŁADU FUNKCJONALNEGO I NALEŻY JE TRAKTOWAĆ POGLĄDOWO. NA RYSUNKACH NIE ZOSTAŁO GRZEJNIKÓW, TABLIC ROZDZIELCZYCH, ITP. POWIERZCHNIE POMIĘSZCZEŃ LICZONE SĄ ZGODNIE Z NORMĄ PN-ISO 9836.