



Grupa JMJ Inwestycje

BUDYNEK WIELORODZINNY PERZÓW

PARAMETRY BUDYNKU

PIĘTRO	0
ILOŚĆ KLATEK	1
ILOŚĆ MIESZKAŃ	4

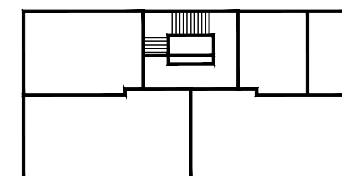
MIESZKANIE

- JEDNOPOKOJOWE
- DWUPOKOJOWE
- TRZYPOKOJOWE

KOMÓRKA LOKATORSKA

KL.01	2,57m ²
-------	--------------------

LOKALIZACJA MIESZKANIA



UWAGA!!! PREZENTOWANE RZUTY ZOSTAŁY ZAŁĄCZONE W CELU PRZEDSTAWIENIA ROZKŁADU FUNKCJONALNEGO I NALEŻY JE TRAKTOWAĆ POGLĄDOWO. NA RYSUNKACH NIE ZOSTAŁO GRZEJNIKÓW, TABLIC ROZDZIELCZYCH, ITP. POWIERZCHNIE POMIĘSZCZEŃ LICZONE SĄ ZGODNIE Z NORMĄ PN-ISO 9836.

