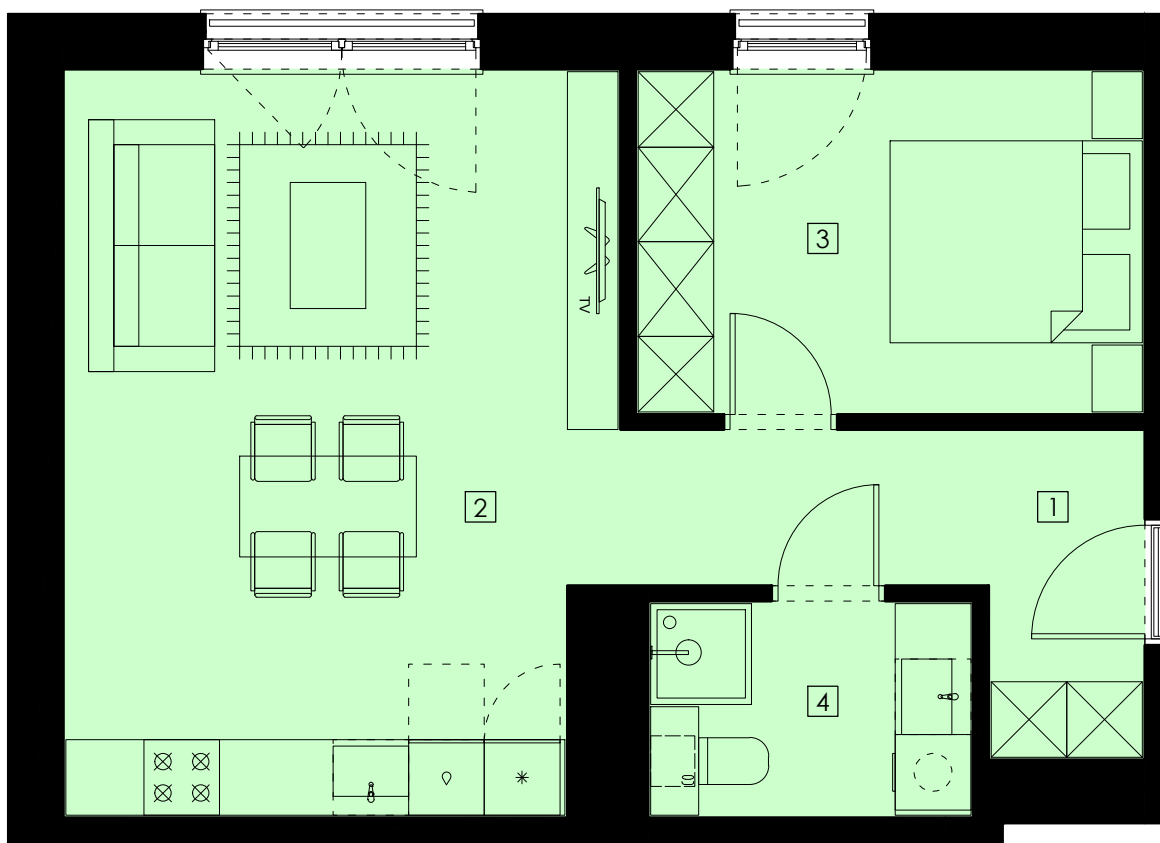




Grupa JMJ Inwestycje



BUDYNEK WIELORODZINNY PERZÓW

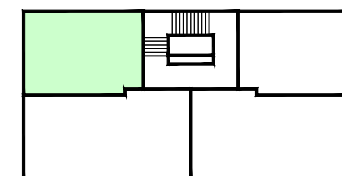
MIESZKANIE NR L1.05

PIĘTRO 1
MIESZKANIE 5
LICZBA POKOI 2

POWIERZCHNIA UŻYTKOWA 47,05m²

1. PRZEDPOKÓJ 6,72m²
2. POKÓJ DZ. Z A. KUCH. 25,13m²
3. POKÓJ 10,87m²
4. ŁAZIENKA 4,33m²

LOKALIZACJA MIESZKANIA



UWAGA!!! PREZENTOWANE RZUTY ZOSTAŁY ZAŁĄCZONE W CELU PRZEDSTAWIENIA ROZKŁADU FUNKCJO-NALNEGO I NALEŻY JE TRAKTOWAĆ POGLĄDOWO. NA RYSUNKACH NIE ZOSTAŁO GRZEJNIKÓW, TABLIC ROZDZIELCZYCH, ITP. POWIERZCHNIE POMI-SZCZEŃ LICZONE SĄ ZGODNIE Z NORMĄ PN-ISO 9836.