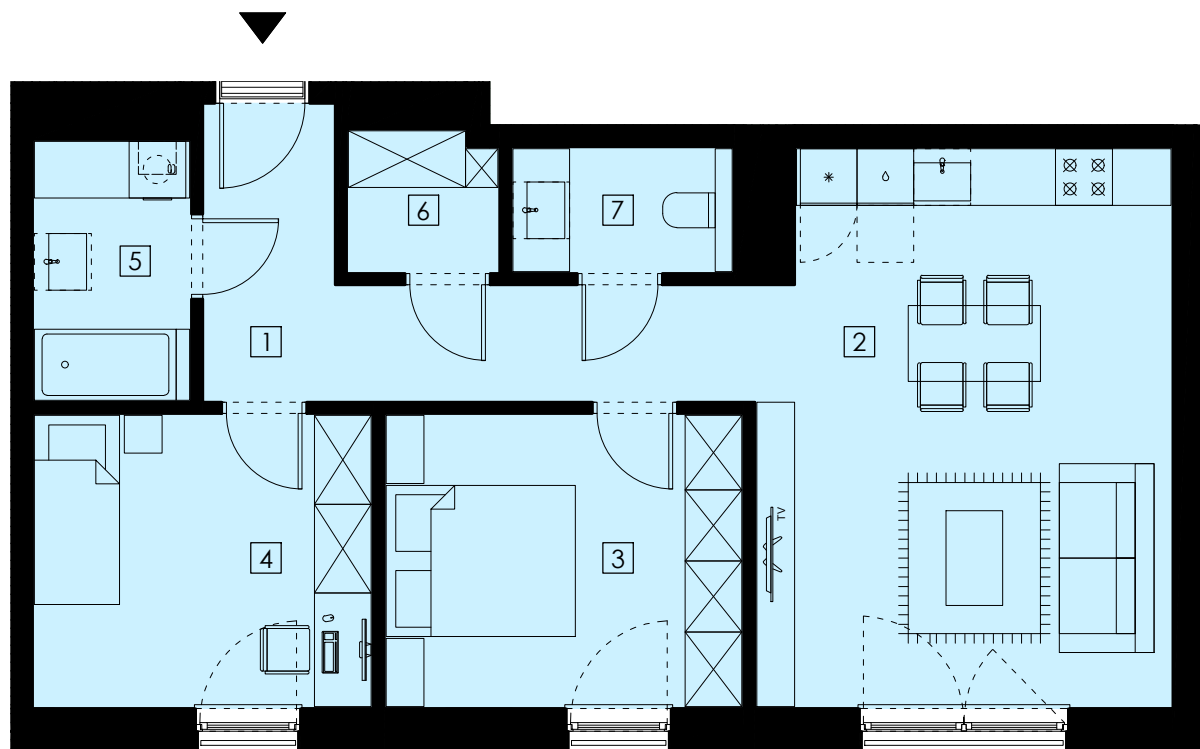




Grupa JMJ Inwestycje



BUDYNEK WIELORODZINNY PERZÓW

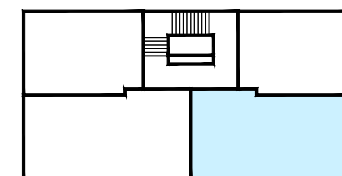
MIESZKANIE NR L1.07

PIĘTRO 1  
MIESZKANIE 7  
LICZBA POKOI 3

POWIERZCHNIA UŻYTKOWA 67,73m<sup>2</sup>

1. PRZEDPOKÓJ	9,76m <sup>2</sup>
2. POKÓJ DZ. Z A. KUCH.	25,29m <sup>2</sup>
3. POKÓJ	11,68m <sup>2</sup>
4. POKÓJ	11,03m <sup>2</sup>
5. ŁAZIENKA	4,55m <sup>2</sup>
6. GARDEROBA	2,35m <sup>2</sup>
7. TOALETA	3,07m <sup>2</sup>

LOKALIZACJA MIESZKANIA



UWAGA!!! PREZENTOWANE RZUTY ZOSTAŁY ZAŁĄCZONE W CELU PRZEDSTAWIENIA ROZKŁADU FUNKCJONALNEGO I NALEŻY JE TRAKTOWAĆ POGLĄDOWO. NA RYSUNKACH NIE ZOSTAŁO GRZEJNIKÓW, TABLIC ROZDZIELCZYCH, ITP. POWIERZCHNIE POMIĘSZCZEŃ LICZONE SĄ ZGODNIE Z NORMĄ PN-ISO 9836.