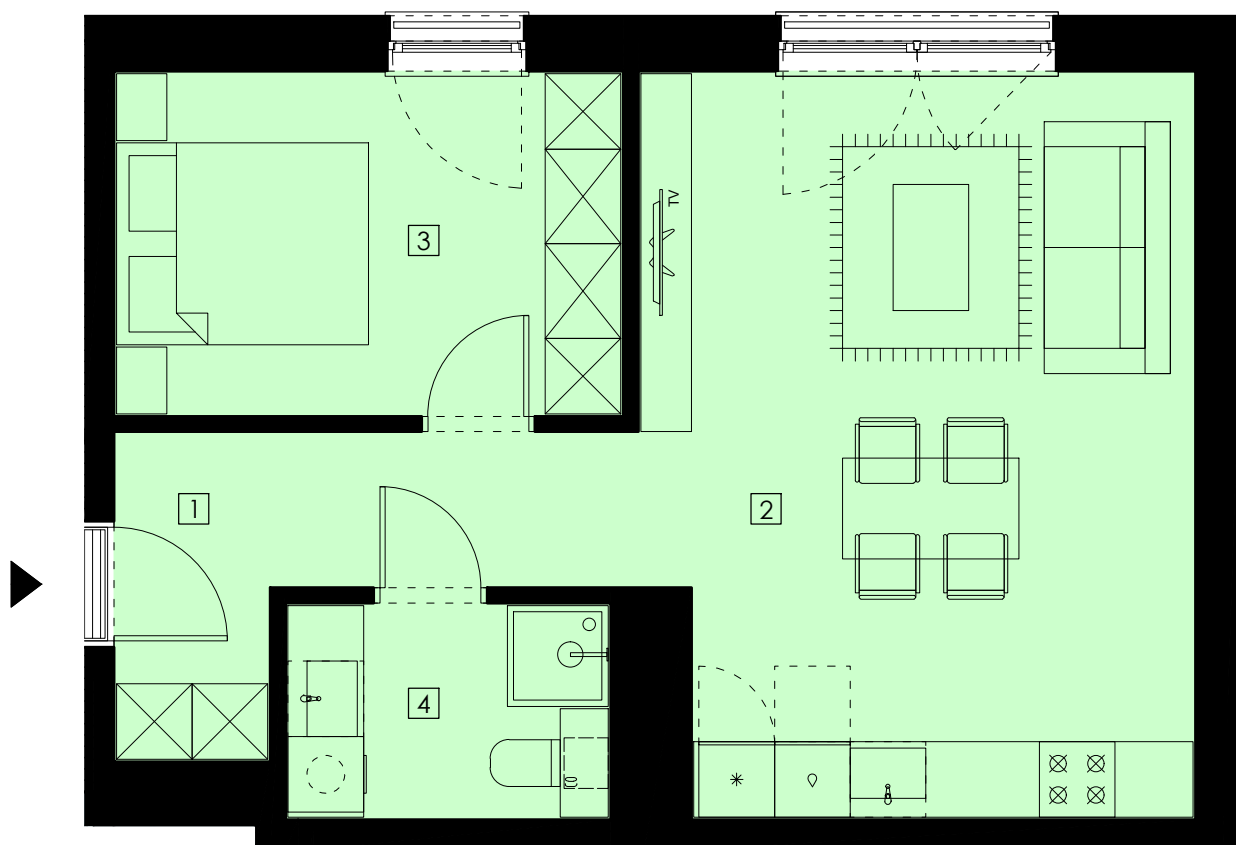




Grupa JMJ Inwestycje



BUDYNEK WIELORODZINNY PERZÓW

MIESZKANIE NR L2.12

PIĘTRO 2

MIESZKANIE 12

LICZBA POKOI 2

POWIERZCHNIA UŻYTKOWA 47,05m²

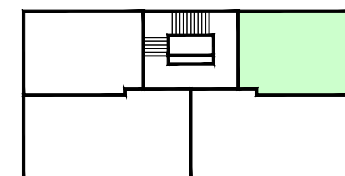
1. PRZEDPOKÓJ 6,72m²

2. POKÓJ DZ. Z A. KUCH. 25,13m²

3. POKÓJ 10,87m²

4. ŁAZIENKA 4,33m²

LOKALIZACJA MIESZKANIA 



UWAGA!!! PREZENTOWANE RZUTY ZOSTAŁY ZAŁĄCZONE W CELU PRZEDSTAWIENIA ROZKŁADU FUNKCJONALNEGO I NALEŻY JE TRAKTOWAĆ POGLĄDOWO. NA RYSUNKACH NIE ZOSTAŁO GRZEJNIKÓW, TABLIC ROZDZIELCZYCH, ITP. POWIERZCHNIE POMIĘSZCZEŃ LICZONE SĄ ZGODNIE Z NORMĄ PN-ISO 9836.