



Grupa JMJ Inwestycje

BUDYNEK WIELORODZINNY PERZÓW

MIESZKANIE NR L3.13

PIĘTRO 3

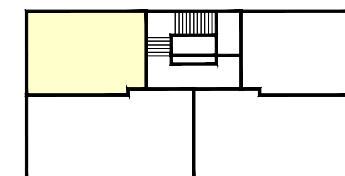
MIESZKANIE 13

LICZBA POKOI 1

POWIERZCHNIA UŻYTKOWA 33,01m²

1. PRZEDPOKÓJ	5,58m ²
2. POKÓJ DZ. Z A. KUCH.	17,67m ²
3. GARDEROBA	5,43m ²
4. ŁAZIENKA	4,33m ²

LOKALIZACJA MIESZKANIA



UWAGA!!! PREZENTOWANE RZUTY ZOSTAŁY ZAŁĄCZONE W CELU PRZEDSTAWIENIA ROZKŁADU FUNKCJO-NALNEGO I NALEŻY JE TRAKTOWAĆ POGLĄDOWO. NA RYSUNKACH NIE ZOSTAŁO GRZEJNIKÓW, TABLIC ROZDZIELCZYCH, ITP. POWIERZCHNIE POMI-SZCZEŃ LICZONE SĄ ZGODNIE Z NORMĄ PN-ISO 9836.

