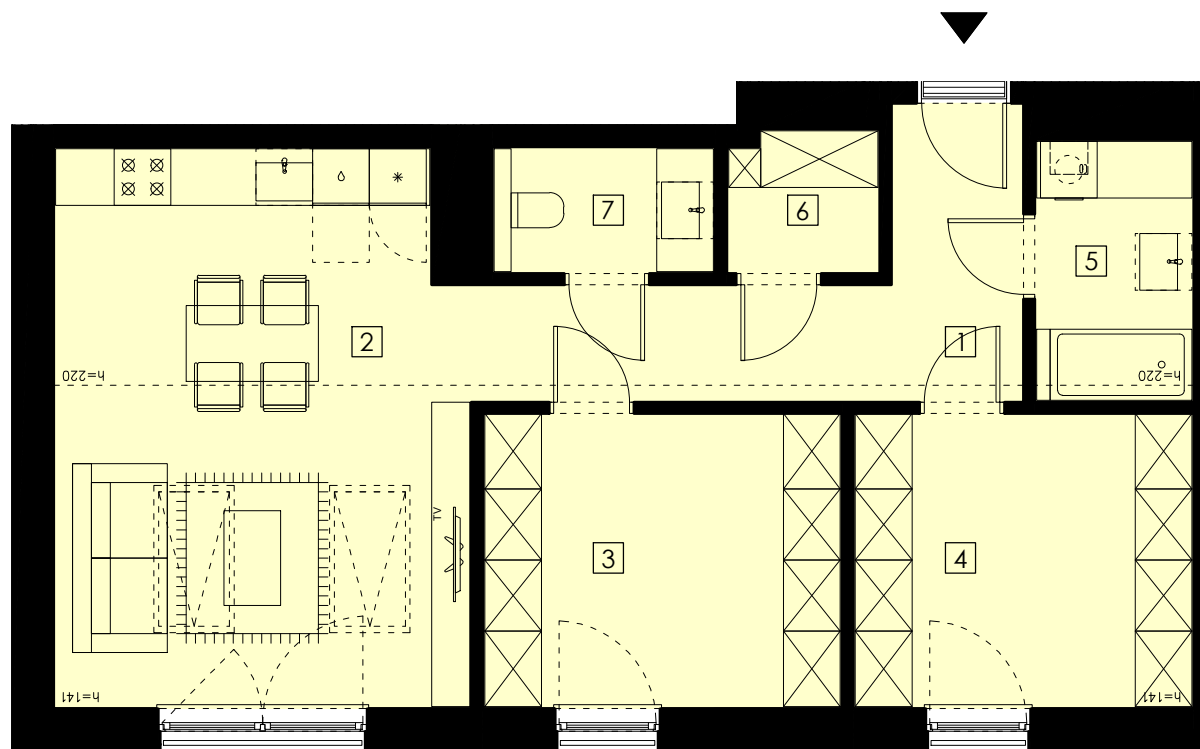




Grupa JMJ Inwestycje



BUDYNEK WIELORODZINNY PERZÓW

MIESZKANIE NR L3.14

PIĘTRO 3

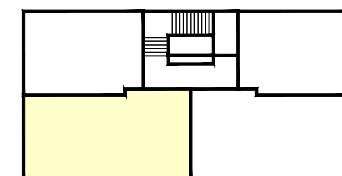
MIESZKANIE 14

LICZBA POKOI 1

POWIERZCHNIA UŻYTKOWA 48,28m²

1. PRZEDPOKÓJ	9,27m ²
2. POKÓJ DZ. Z A. KUCH.	17,83m ²
3. GARDEROBA	5,84m ²
4. GARDEROBA	5,52m ²
5. ŁAZIENKA	4,41m ²
6. GARDEROBA	2,35m ²
7. TOALETA	3,07m ²

LOKALIZACJA MIESZKANIA



UWAGA!!! PREZENTOWANE RZUTY ZOSTAŁY ZAŁĄCZONE W CELU PRZEDSTAWIENIA ROZKŁADU FUNKCJONALNEGO I NALEŻY JE TRAKTOWAĆ POGLĄDOWO. NA RYSUNKACH NIE ZOSTAŁO GRZEJNIKÓW, TABLIC ROZDZIELCZYCH, ITP. POWIERZCHNIE POMIĘSZCZEŃ LICZONE SĄ ZGODNIE Z NORMĄ PN-ISO 9836.