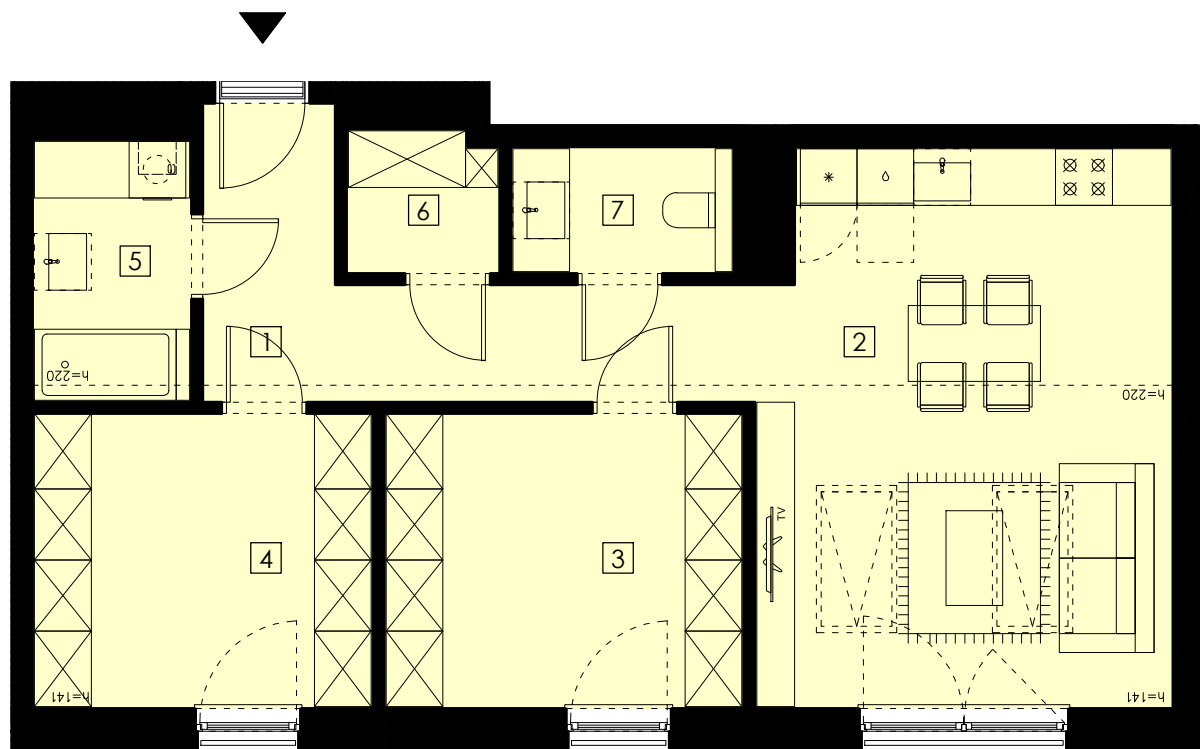




Grupa JMJ Inwestycje



BUDYNEK WIELORODZINNY PERZÓW

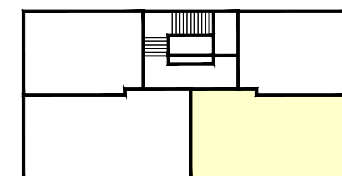
MIESZKANIE NR L3.15

PIĘTRO 3  
MIESZKANIE 15  
LICZBA POKOI 1

POWIERZCHNIA UŻYTKOWA 48,28m<sup>2</sup>

1. PRZEDPOKÓJ	9,27m <sup>2</sup>
2. POKÓJ DZ. Z A. KUCH.	17,83m <sup>2</sup>
3. GARDEROBA	5,84m <sup>2</sup>
4. GARDEROBA	5,52m <sup>2</sup>
5. ŁAZIENKA	4,41m <sup>2</sup>
6. GARDEROBA	2,35m <sup>2</sup>
7. TOALETA	3,07m <sup>2</sup>

LOKALIZACJA MIESZKANIA



UWAGA!!! PREZENTOWANE RZUTY ZOSTAŁY ZAŁĄCZONE W CELU PRZEDSTAWIENIA ROZKŁADU FUNKCJONALNEGO I NALEŻY JE TRAKTOWAĆ POGLĄDOWO. NA RYSUNKACH NIE ZOSTAŁO GRZEJNIKÓW, TABLIC ROZDZIELCZYCH, ITP. POWIERZCHNIE POMIĘSZCZEŃ LICZONE SĄ ZGODNIE Z NORMĄ PN-ISO 9836.