



Grupa JMJ Inwestycje

BUDYNEK WIELORODZINNY PERZÓW

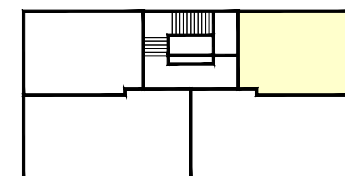
MIESZKANIE NR L3.16

PIĘTRO 3  
MIESZKANIE 16  
LICZBA POKOI 1

POWIERZCHNIA UŻYTKOWA 33,01m<sup>2</sup>

1. PRZEDPOKÓJ	5,58m <sup>2</sup>
2. POKÓJ DZ. Z A. KUCH.	17,67m <sup>2</sup>
3. GARDEROBA	5,43m <sup>2</sup>
4. ŁAZIENKA	4,33m <sup>2</sup>

LOKALIZACJA MIESZKANIA



UWAGA!!! PREZENTOWANE RZUTY ZOSTAŁY ZAŁĄCZONE W CELU PRZEDSTAWIENIA ROZKŁADU FUNKCJONALNEGO I NALEŻY JE TRAKTOWAĆ POGLĄDOWO. NA RYSUNKACH NIE ZOSTAŁO GRZEJNIKÓW, TABLIC ROZDZIELCZYCH, ITP. POWIERZCHNIE POMIĘSZCZEŃ LICZONE SĄ ZGODNIE Z NORMĄ PN-ISO 9836.

