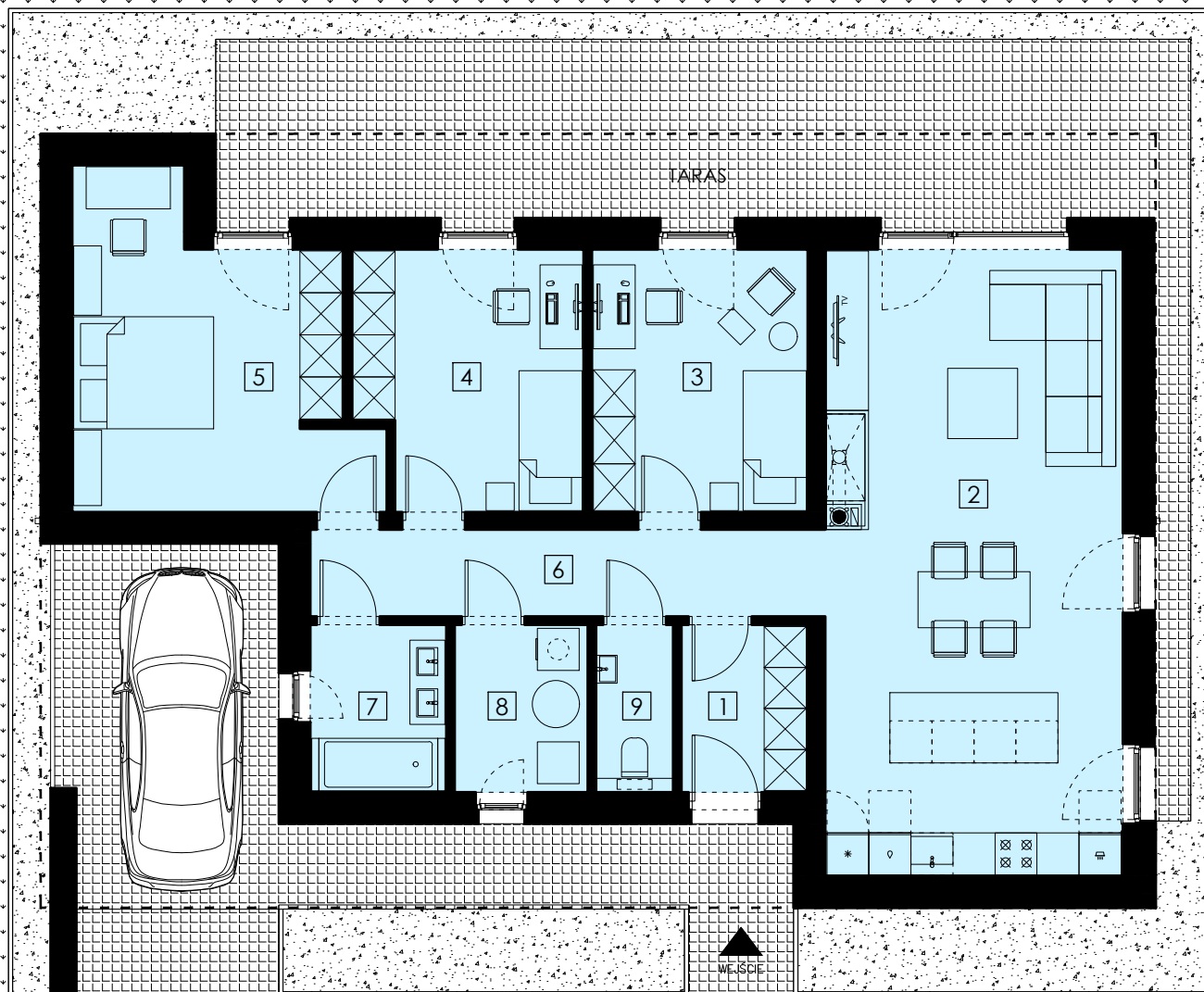


mail: biuro@jmjinwestycje.pl tel.: +48 668 881 490



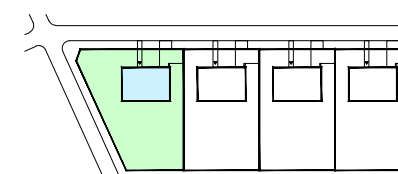
**DOM JEDNORODZINNY PERZÓW**

POW. DZIAŁKI	1121,60m <sup>2</sup>
ILOŚĆ KONDYGNACJI	1
LICZBA POKOI	4

**POWIERZCHNIA UŻYTKOWA 101,09m<sup>2</sup>**

1. WIATROŁAP	4,14m <sup>2</sup>
2. POKÓJ DZ. Z A. KUCH.	37,51m <sup>2</sup>
3. POKÓJ	11,28m <sup>2</sup>
4. POKÓJ	11,32m <sup>2</sup>
5. POKÓJ	16,70m <sup>2</sup>
6. KOMUNIKACJA	8,82m <sup>2</sup>
7. ŁAZIENKA	4,46m <sup>2</sup>
8. POM. GOSPODARCZE	4,37m <sup>2</sup>
9. TOALETA	2,49m <sup>2</sup>

**LOKALIZACJA DOMU**



UWAGA!!! PREZENTOWANE RZUTY ZOSTAŁY ZAŁĄCZONE W CELU PRZEDSTAWIENIA ROZKŁADU FUNKCJONALNEGO I NALEŻY JE TRAKTOWAĆ POGLĄDOWO. NA RYSUNKACH NIE ZAZNACZONO GRZEJNIKÓW, TABLIC ROZDZIELCZYCH, ITP. POWIERZCHNIE POMIĘSZCZEŃ LICZONE SĄ ZGODNIE Z NORMĄ PN-ISO 9836.